

高知東部自動車道（高知南国道路）（高知IC～高知龍馬空港IC）

E55

夜間全面通行止のお知らせ

高知東部自動車道（高知南国道路）において、維持作業・設備点検のため、

「高知IC～高知龍馬空港IC」の夜間全面通行止を行います。迂回路としては、国道32号、国道55号等をご利用下さい。通行止期間中は、利用者の皆様にご不便・ご迷惑をお掛けしますが、ご理解・ご協力の程よろしく申し上げます。

1. 規制場所：高知東部自動車道（高知南国道路）（高知IC～高知龍馬空港IC）
2. 規制日時：令和4年5月23日（月）夜～5月28日（土）朝
各日21:00～翌朝6:00（5日間連続：夜間のみ）
3. 規制内容：夜間全面通行止（迂回路有り）
4. 迂回路：国道32号、国道55号、県道高知北環状線、県道高知空港線をご利用ください。



規制場所



設備点検
(イメージ)



維持作業(イメージ)



この地図は、国土地理院の地理院地図に加筆したものである。

○お問い合わせ

国土交通省 土佐国道事務所 088-884-0359

日本道路交通情報センター（高知情報）050-3369-6639

インターネットで
道路情報を
提供しています！

パソコン : <http://www.skr.mlit.go.jp/road/info/index.html>
スマートフォン : <http://www.skrdoukan.com/sp/index.htm>
携帯電話 (docomo) : <http://www.skrdoukan.com/mobile/i-mode.htm>
(SoftBank) : <http://www.skrdoukan.com/s/index.htm>

携帯電話及びスマホ
2次元バーコードから
アクセス ▼▼▼



高知自動車道（須崎東IC～四万十町中央IC） 夜間全面通行止のお知らせ

高知自動車道において、維持作業・設備点検・照明設備工事のため夜間全面通行止を実施します。迂回路として国道56号をご利用ください。通行止期間中は利用者の皆様にご不便・ご迷惑をお掛けしますが、ご理解・ご協力の程よろしく申し上げます。

- 【維持作業・設備点検】 ■規制場所：高知自動車道 須崎東IC ～ 四万十町中央IC
 ■規制日時：令和4年5月30日（月）夜～6月4日（土）朝
- 【照明設備工事】 ■規制場所：高知自動車道 須崎東IC ～ 須崎西IC
 ■規制日時：令和4年5月30日（月）夜～7月16日（土）朝

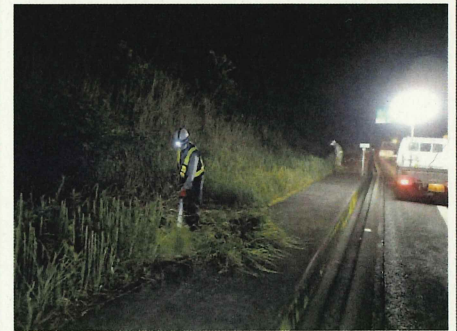
規制内容：夜間全面通行止（迂回路有り） 各日20：00～翌朝6：00まで

【5日間連続（月夜～土朝：夜間のみ）】 ※照明設備工事は期間中、本規制を繰り返し行います。

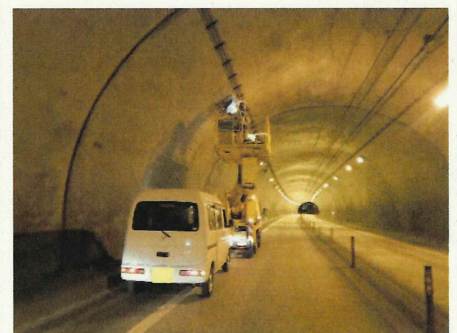
迂回路：国道56号をご利用ください。



【維持作業】（イメージ）



【設備点検】（イメージ） 【照明設備工事】



〇お問い合わせ

四国地方整備局 土佐国道事務所 088-884-0359（代）

日本道路交通情報センター（高知情報）050-3369-6639

インターネットで
道路情報を
提供しています！

パソコン：<http://www.skr.mlit.go.jp/road/info/index.html>
 スマートフォン：<http://www.skrdoukan.com/sp/index.htm>
 携帯電話 (docomo)：<http://www.skrdoukan.com/mobile/i-mode.htm>
 (SoftBank)：<http://www.skrdoukan.com/s/index.htm>

携帯電話及びスマホ
2次元バーコードから
アクセス ▼▼▼



