

令和5年1月23日
高松地方气象台
四国地方整備局道路部
西日本高速道路株式会社
本州四国連絡高速道路株式会社

大雪に伴う積雪・路面凍結にご注意ください！

- 令和5年1月24日（火）から25日（水）にかけて、この冬一番の強い寒気が流れ込み、四国地方では山地を中心に、平地でも積雪となる見込みです【別紙-1】

外出が必要な場合には十分な時間的余裕を持って行動頂き、**大雪の場合は不要不急の外出を控えて**頂くようお願いいたします。道路路面の状況は急激に変化していきます。【別紙-2】

- やむを得ず外出する際は、**冬用タイヤの装着とタイヤチェーンの携行**をお願いいたします。
- 積雪または凍結した道路ですべり止めの措置をとらない運転は、法令違反※ となります。
※都道府県道路交通法施行細則または道路交通規則にて規定されています
- 自力走行不能車両が発生すると、長時間の渋滞や通行止めにつながる可能性があります。
- 令和4年12月23日から24日にかけて、直轄国道において6区間、高速道路においても4区間、雪による通行止めが発生しました【別紙-3】
- 積雪の状況によっては、高速道路及びそれに並行する国道が同時に通行止めとなる場合があります。
- 公共交通機関においても、遅延や運休が発生する恐れがあります。
- **最新の気象情報等（ホームページやツイッター等）でご確認**をお願いいたします。四国地方整備局のHP・Twitterにおいても雪に関する道路情報などが確認できます。【別紙-4】

※大雪により立ち往生した場合・立ち往生車両を見つけた場合は、道路緊急ダイヤル#9910（24時間受付・無料）までお知らせ下さい。

国土交通省四国地方整備局道路部

本施策は、四国圏広域地方計画の広域プロジェクト「No.1南海トラフ地震を始めとする大規模自然災害等への『支国』防災力向上プロジェクト」の取組みに該当します。

お問い合わせ先（○は主なお問い合わせ先）

（気象に関すること）

気象庁 高松地方気象台

電話 087-826-6122

○ 広域防災管理官 梶野 弘行

（国が管理する道路に関すること）

国土交通省 四国地方整備局 道路部 道路管理課

電話 087-811-8325（直通）

○ 道路管理課長 山崎 太志（内線 4411）

道路管理課長補佐 河原 研治（内線 4412）

（高速道路会社が管理する道路に関すること）

NEXCO西日本 お客さまセンター

電話 0120-924-863

本州四国連絡高速道路(株)

最新情報は次項HPまで。

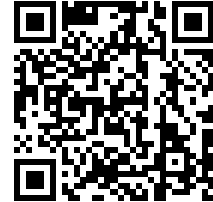
■最新の交通情報

お出かけの際には、最新の交通情報を以下のホームページ等にてご確認ください。

◆四国地方整備局

道路情報提供システム

<http://www.skr.mlit.go.jp/road/info/index.html>



◆日本道路交通情報センター（JARTIC）



<http://www.jartic.or.jp/>

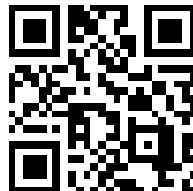


◆NEXCO西日本

<https://www.w-nexco.co.jp/>



<https://ihighway.jp/>



◆本四高速

JB 本四高速

本州四国連絡高速道路株式会社

https://www.jb-honshi.co.jp/customer_index/





(この冬一番の強い寒気が流れ込みます)

令和5年1月23日12時00分

<概況> 24日から25日頃にかけて、四国地方の上空約1500メートルには、氷点下12度以下のこの冬一番の強い寒気が流れ込み、強い冬型の気圧配置となる見込みです。

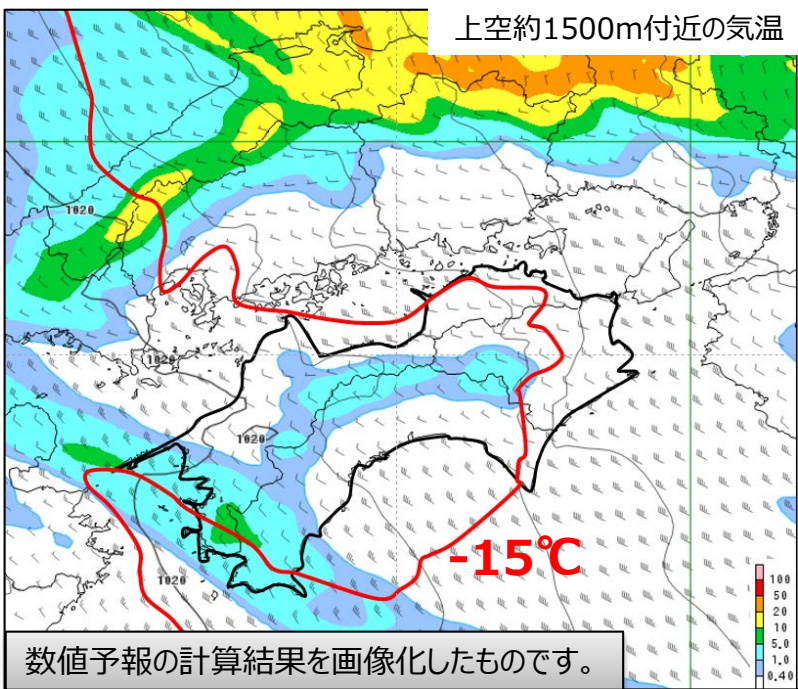
<大雪> 四国地方では24日から25日にかけて降雪が強まり平地でも積雪となる見込みです。

<防災事項> 積雪や路面の凍結による交通障害などに十分注意してください。

雪による見通しの悪化、強風、高波に十分注意してください。

着雪による倒木や電線などの断線、低温による水道管の凍結に注意してください。

MSM (数値予報) 24日21時



地上：気圧、風、6時間積算降水量

四国地方の上空約1500メートルには、氷点下12度以下のこの冬一番の強い寒気が流れ込む見込み。

令和5年1月23日から25日にかけての大雪・強風

地域	1月23日		1月24日			1月25日	
	昼	夜	朝	昼	夜	朝	昼
瀬戸内側			← 強風(風雪) →			← 強風(風雪) →	
			← 大雪 →			← 大雪 →	
太平洋側	← 強風(風雪) →		← 強風(風雪) →			← 強風(風雪) →	
			← 大雪 →			← 大雪 →	

↔ 警戒すべき期間
 ↔ 注意・警戒すべき期間
 ↔ 注意すべき期間

県	地域	24時間降雪量	
		25日12時まで	26日12時まで
香川県		10から20センチ	1から5センチ
徳島県	平地	10から20センチ	1から5センチ
	山地	20から40センチ	1から5センチ
愛媛県	平地	10から20センチ	1から5センチ
	山地	20から40センチ	1から5センチ
高知県	平地	5から10センチ	1から5センチ
	山地	20から40センチ	1から5センチ

四国地方 (平均気温)



四国地方の平均気温は1月25日はかなり低い予想

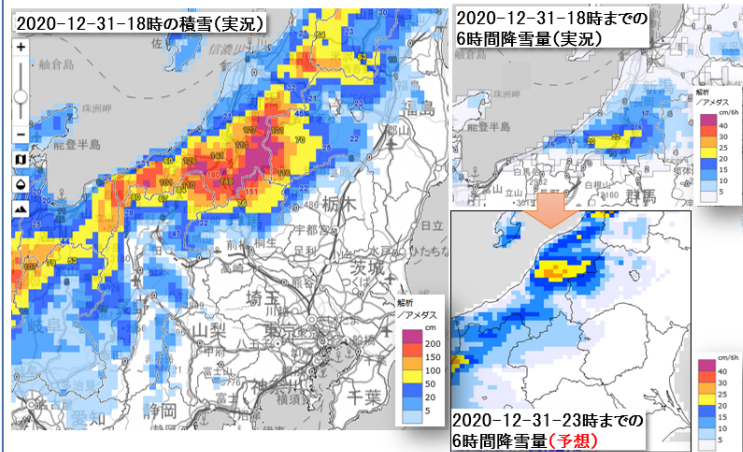
各種気象情報

各種気象情報のリンク先

- 天気予報 <https://www.jma.go.jp/jp/yoho/211.html>
※地図上の府県をクリックすると、詳細な情報が出てきます。
- 警報・注意報 <https://www.jma.go.jp/jp/warn/211.html>
※地図上の府県をクリックすると、詳細な情報が出てきます。
- 気象情報 https://www.jma.go.jp/jp/kishojoho/106_index.html
※地図上の府県をクリックすると、詳細な情報が出てきます。
- 今後の雪 <https://www.data.jma.go.jp/fcd/yoho/snow/jp/>
※地図の左側にあるスライダーでサイズを変えられます。

「今後の雪」の活用例

- 解析積雪深・解析降雪量と組み合わせて、6時間先までの積雪深や降雪量の予測分布が確認できるようになります。雪による交通への影響等を前もって判断いただくための情報としてご利用ください。
- この情報は1cm単位で活用いただくことを想定していません。今後数時間先までの積雪の深さ・降雪量の予想分布の傾向を把握するための資料としてご利用ください。

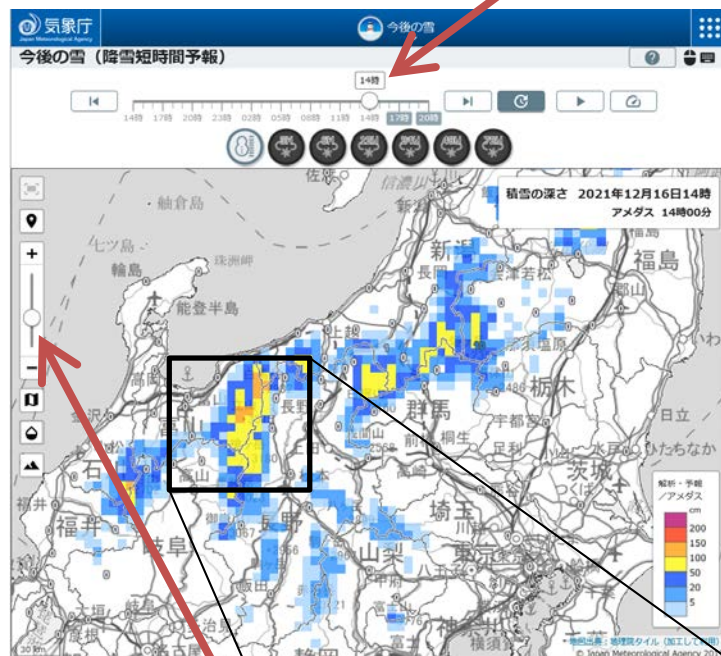


今夜はまだ降りそうだ・・・
通行止めになると困るし、
車はやめておこう。
帰るのは来週にしよう。

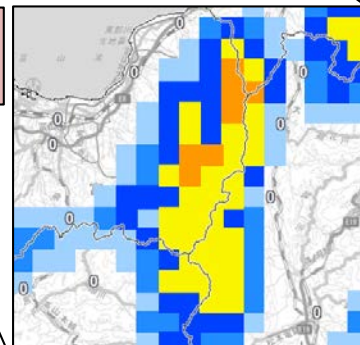


「今後の雪」の表示例

過去24時間分の積雪の深さと降雪量に加えて6時間先までの予報を一体的に確認することが可能です。



自由に拡大・縮小して
閲覧が可能です。



急変する道路状況(国道32号 香川県三豊市 猪ノ鼻道路付近)

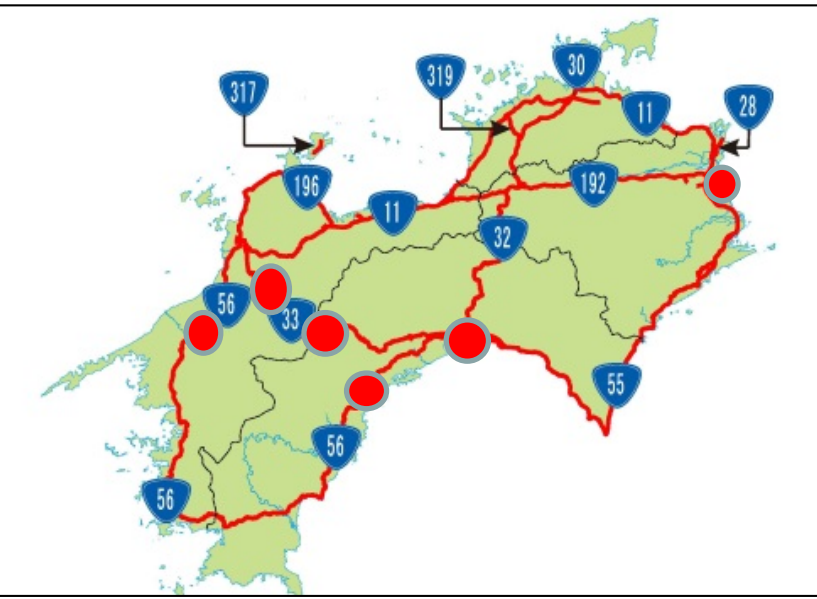
- 山地部を中心に天候が急変し、短時間で積雪するなど道路状況が急激に変化します。
- 外出が必要な場合には十分な時間的余裕を持って行動頂き、大雪の場合は不要不急の外出を控えて頂くようお願いいたします。
- やむを得ず外出する際は、冬用タイヤの装着とタイヤチェーンの携行をお願いいたします。



[国道32号 香川県三豊市 猪ノ鼻道路付近\(R4.1.11 17:00頃\)の動画\(クリック\)](#)

○令和4年12月23日からの降雪により、直轄国道において6箇所の通行止めが発生しました。
 ○外出が必要な場合には十分な時間的余裕を持って行動頂き、大雪の場合は不要不急の外出を控えて頂くようお願いいたします。
 ○やむを得ず外出する際は、冬用タイヤの装着とタイヤチェーンの携行をお願いいたします。

■12/23 直轄国道通行止め位置図(6箇所)



■12/23 降雪状況例 (国道33号 愛媛県久万高原町)





令和4年12月22日～24日 松山道、高知道、徳島道通行止め

- 令和4年12月22日からの降雪により、松山道(大洲北只IC～西予宇和IC L=15.7km、伊予IC～大洲IC L=32.1km)をはじめとして、高知道、徳島道においても通行止め(最大約44時間)が発生しました。
- 外出が必要な場合には十分な時間的余裕を持って行動頂き、大雪の場合は不要不急の外出を控えて頂くようお願いいたします。
- 管理限界を超える大雪の予測があった場合は、予定時間の3時間前を目安に通行止め予告広報を実施します。
- 大雪の際のノーマルタイヤの通行は危険です。やむを得ず外出する際は、冬用タイヤの装着とタイヤチェーンの携行をお願いします。



E56高知道 よさこいTN下東坑
E56 高知自動車道 (土佐～須崎東)



E56 松山自動車道 (伊予～大洲)

冬用タイヤの装着・チェーン携行及び最新の気象情報等(HP・Twitter等)

- 自動車を運転する場合には、**冬用タイヤの装着とタイヤチェーンの携行**をお願いします。
- 最新の気象情報等(ホームページやツイッター等)**でご確認をお願いします。

道路情報等Twitter

四国地方整備局の各事務所のツイッターでは、国道の通行止めや降雪状況等をリアルタイムで情報提供しています。**【フォロー】**していただく最新の情報を受け取ることができます。

情報提供例

令和3年2月17日
国道56号愛媛県伊予市
中山町降雪状況

令和3年1月8日
国道56号高知県宿毛市
中村磨毛道路
平田IC付近降雪状況

スマホでリアルタイム情報をチェック!








twitterの検索コマンドからは **徳島河川国道事務所** 検索 ●●●●を上記の事務所名に置き換えてご覧ください

四国地方整備局雪に関するHP

冬期は事前の冬用タイヤ・チェーンの装着携行を!!

国土交通省 四国地方整備局

道路ライブ画像配信中!

冬の道路の通行は冬用タイヤチェーンの装着を行ってください。

道路ライブ画像 | タイプチェーンの取り付け | 情報発信(Twitter) | 地図閲覧

四国地方における雪道情報

四国地方の高速道路(PDFファイル) | 四国地方の国管標道路(PDFファイル)



四国内21箇所の道路状況(静止画)が見れます



1
国道32号
徳島県三好市 沢野交差点(沢野交差点)



2021年12月16日 16時30分

降雪量(mm): 0
凍結雨量(mm): 0

2
国道32号
徳島県三好市山城町(下川交差点)



2021年12月16日 16時30分

降雪量(mm): 0
凍結雨量(mm): 0
このカメラは凍結雨量が25.0mmに達すると通行規制を行います。